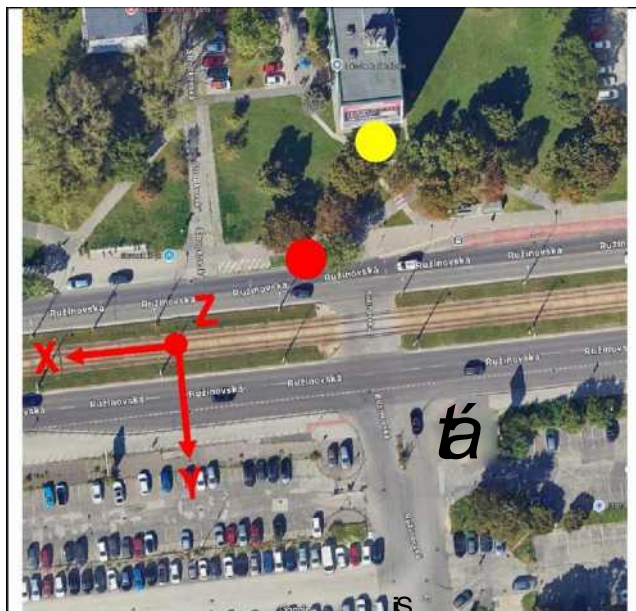


**Výsledky merania:** namerané ekvivalentné vážené hodnoty zrýchlenia vibrácií a maximálne vážené hodnoty zrýchlenia vibrácií pre základné smery X,Y,Z v mieste merania počas prejazdu električiek



Dátum merania: 31.3.2025

Čas merania: od 21:45 hod. do 22:40 hod.

Miesto merania MV1 - červený bod Miesto merania:  
Ružinovská, Bratislava

Miesto merania MV2 - žltý bod Miesto merania:  
Stropkovská, Bratislava

#### Miesto merania MV1

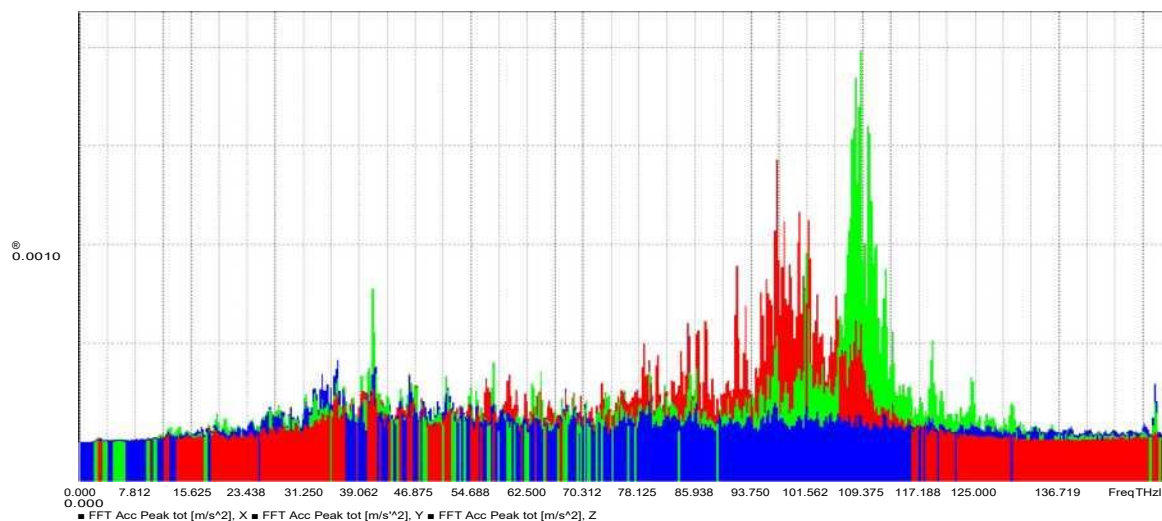
Ruzinovská / smer: Centrum; poznámka: bližšie k miestu merania				
X	Y Z		Výsledný vektor	
a <sub>w,eq</sub> [mm/s <sup>2</sup> ]			a <sub>w,eq</sub> [mm/s <sup>2</sup> ]	a <sub>w,max</sub> [mm/s <sup>2</sup> ]
0,618	0,849	1,230	1,617	6,310
0,652	1,098	2,786	3,065*	6,973
0,335	0,541	0,854	1,065	3,863
0,259	0,472	0,766	0,936	3,681
0,381	0,650	0,875	1,155	3,670
0,203	0,375	0,986	1,074	3,427
0,231	0,412	0,741	0,879	3,487
0,241	0,450	0,884	1,021	4,395

Ružinovská / smer: Exnárova				
X	Y	Z	Výsledný vektor	
$a_{w,eq} [mm/s^2]$			$a_{w,eq} [mm/s^2]$	$a_{w,max} [mm/s^2]$
0,380	0,581	1,151	1,344	6,397
0,448	0,566	1,574	1,732	8,303
0,322	0,479	0,796	0,983	5,438
0,410	0,587	1,361	1,538	8,345
0,337	0,511	1,186	1,335	7,153
0,423	0,699	1,229	1,476	7,481

podrobná analýza na nasledujúcej strane

## Miesto merania MV2

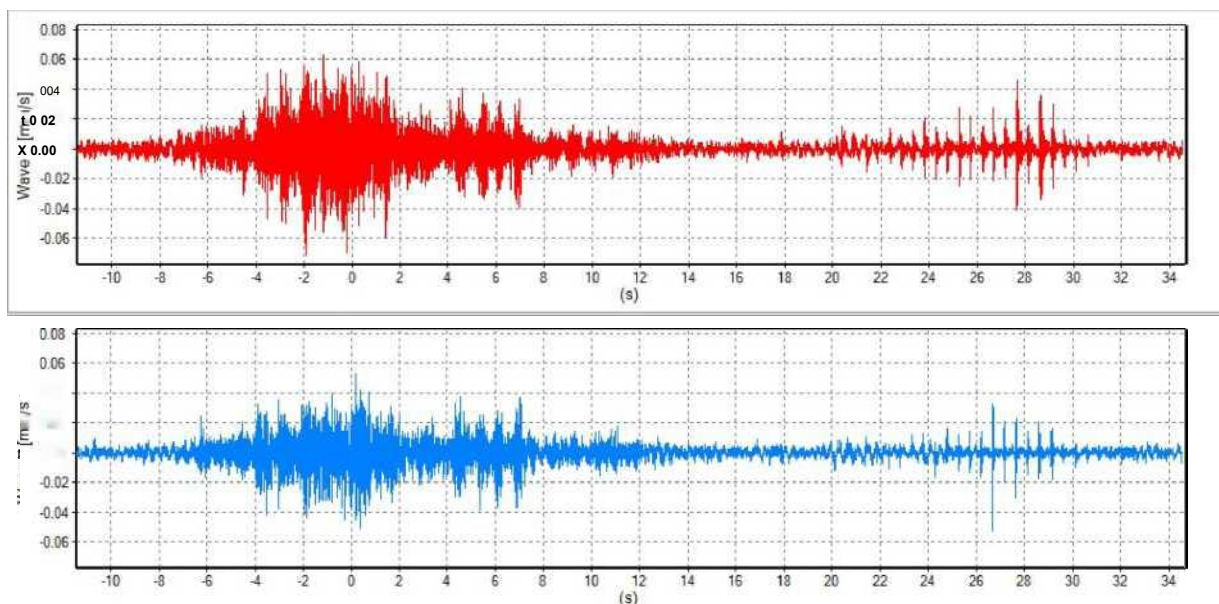
Analýza prejazdu s najvyššou dosiahnutou hodnotou  $a_{w,eq} = 3,065 \text{ mm/s}^2$ :



FFT analýza vrcholových hodnôt zrýchlenia vibrácií z prejazdu električky

	X	Y	Z
Záznam:	21:57:53.647	21:57:55.531	21:57:55.719
PPV[mm/s]	0.071	0.083	0.053
fdominant [Hz]	97.412	41.016	36.133

Vrcholové hodnoty rýchlostí vibrácií a zodpovedajúce dominantné frekvencie v smere X,Y,Z pri prejazde električky.



Casový priebeh rýchlostí vibrácií v smere osí X,Y,Z

**Výsledky merania:** namerané ekvivalentné vážené hodnoty zrýchlenia vibrácií a maximálne vážené hodnoty zrýchlenia vibrácií pre základné smery X,Y,Z v mieste merania počas prejazdu električiek



Dátum merania: 31.3.2025

Miesto merania: Křížna 26, Bratislava

Čas merania: od 20:45 hod. do 21:20 hod.

Miesto merania MV3 - fialový bod

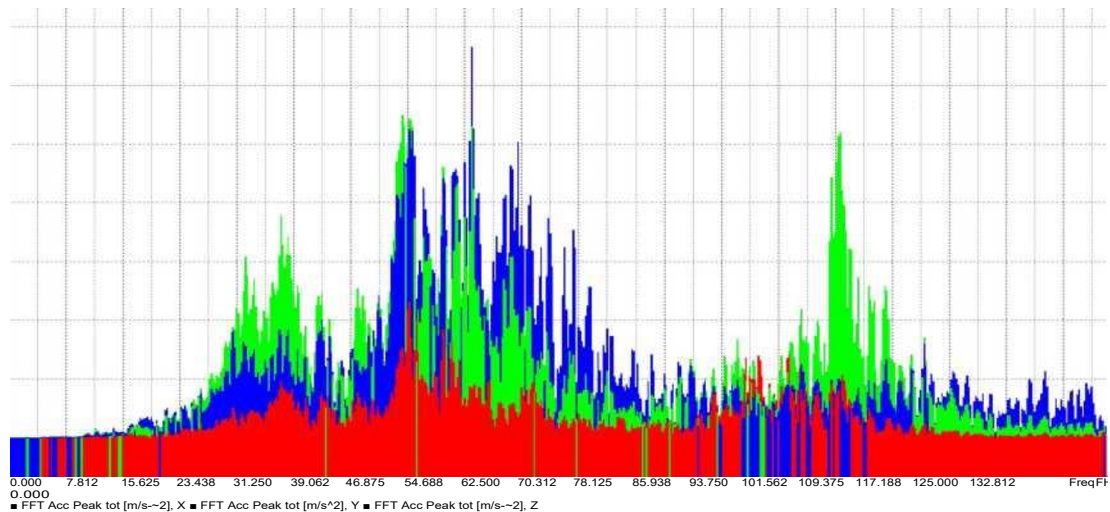
Křížna / smer: Centrum				
X	Y	Z	Výsledný vektor	
$a_{w,eq} [mm/s^2]$			$a_{w,eq} [mm/s^2]$	$a_{w,max} [mm/s^2]$
1,186	1,988	2,211	3,201	11,872
1,700	3,243	2,254	4,300	10,894
1,022	1,866	1,884	2,842	8,847
1,130	2,270	2,377	3,476	11,264
0,804	1,923	1,596	2,625	8,756
0,918	2,861	2,658	4,012	21,504
0,929	1,809	1,384	2,460	8,072
0,933	2,951	2,603	4,044	20,948

Křížna / smer: Zlaté Piesky; poznámka: bližšie k miestu merania				
X	Y	Z	Výsledný vektor	
$a_{w,eq} [mm/s^2]$			$a_{w,eq} [mm/s^2]$	$a_{w,max} [mm/s^2]$
0,879	2,887	2,630	4,003	13,474
1,556	3,273	3,069	4,749	14,765
1,130	2,270	2,377	3,476	11,264
1,085	2,609	2,550	3,806	12,937
1,117	2,996	2,645	4,150	14,490
1,089	4,055	3,963	5,774	21,504
0,807	1,879	1,437	2,499	7,814
0,796	2,070	1,683	2,784	9,910
3,512	5,105	4,977	7,948**	28,232
0,933	2,951	2,603	4,044	20,948

podrobná analýza na nasledujúcej strane



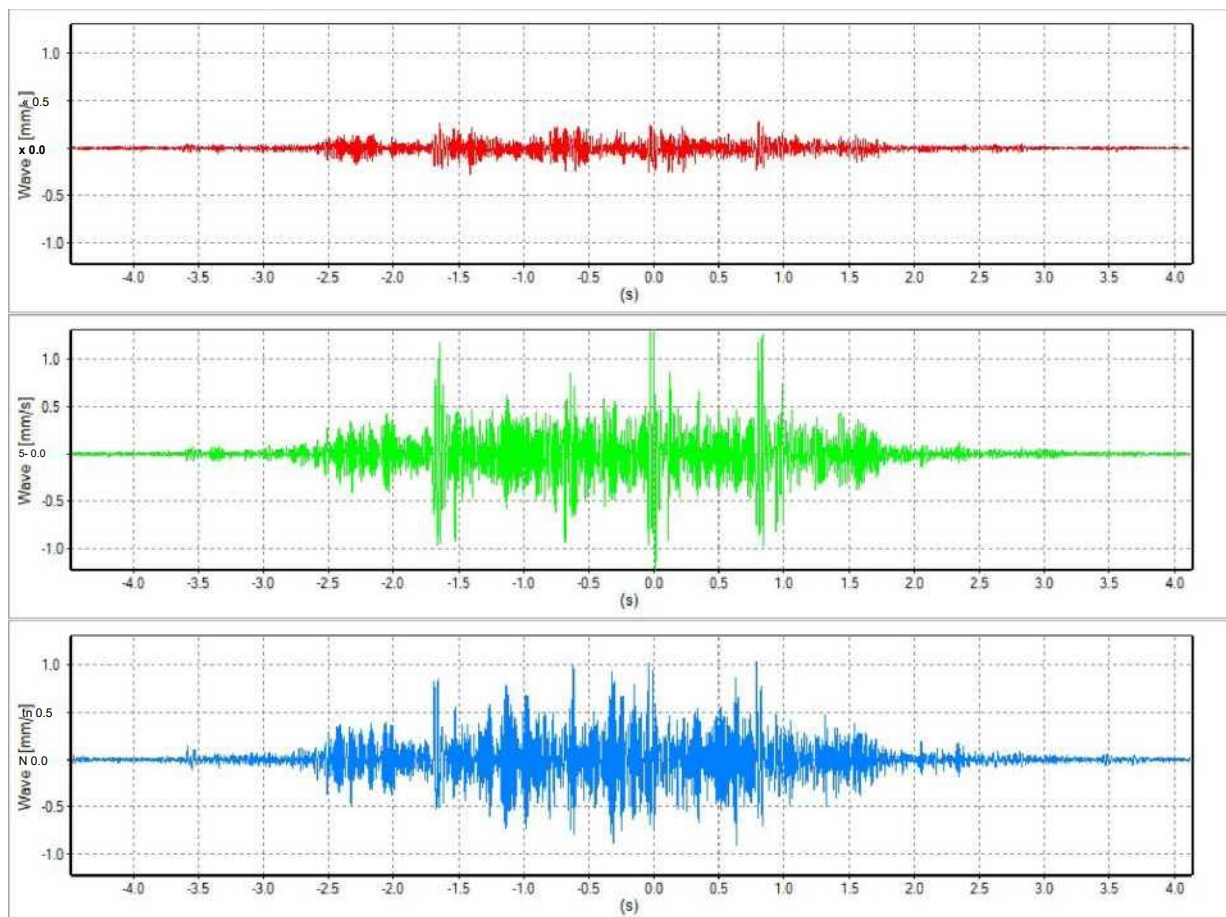
Analýza prejazdu s najvyššou dosiahnutou hodnotou  $a_{w,eq} = 7,948 \text{ mm/s}^2$ :



FFT analýza vrcholových hodnôt zrýchlenia vibrácií z prejazdu električky

	X	Y	Z
Záznam:	21:17:42.706	21:17:41.903	21:17:42.693
PPV[mm/s]	0.285	1.309	1.034
fdominant [Hz]	54.932	53.955	63.477

Vrcholové hodnoty rýchlostí vibrácií a zodpovedajúce dominantné frekvencie v smere X,Y,Z pri prejazde električky.



Casový priebeh rýchlostí vibrácií v smere osí X,Y,Z